



**КОМИТЕТ ИМУЩЕСТВЕННЫХ ОТНОШЕНИЙ  
АДМИНИСТРАЦИИ ПЕРМСКОГО МУНИЦИПАЛЬНОГО РАЙОНА**

**РАСПОРЯЖЕНИЕ**

12.05.2022

№ 1827

**Об установлении публичного  
сервитута на часть земельных  
участков**

В соответствии со ст. 23, гл. V.7 Земельного кодекса Российской Федерации, Федеральным законом от 25.10.2001 № 137-ФЗ «О введении в действие Земельного кодекса Российской Федерации», пп. 3.7.5 п. 3.7 разд. 3 Положения о комитете имущественных отношений администрации Пермского муниципального района, утвержденного решением Земского Собрания Пермского муниципального района Пермского края от 22.12.2016 № 178, на основании ходатайства открытого акционерного общества «Межрегиональная распределительная сетевая компания Урала» (ИНН 6671163413, ОГРН 1056604000970) (далее - ОАО «МРСК Урала») от 05.04.2022 № 2782:

1. Установить в интересах ОАО «МРСК Урала» публичный сервитут общей площадью 15387 кв.м на часть земельных участков:

- с кадастровым номером 59:32:0000000:38, расположенный по адресу: Пермский край, Пермский район;
- с кадастровым номером 59:32:1220001:1043, расположенный по адресу: Пермский край, Пермский район, Лобановское с/п, п. Мулянка, ул. Зеленая, ба;
- с кадастровым номером 59:32:1220001:113, расположенный по адресу: Пермский край, Пермский район, Лобановское с/п, п. Мулянка, ул. Зеленая;
- с кадастровым номером 59:32:1220001:121, расположенный по адресу: Пермский край, Пермский район, Лобановское с/п, п. Мулянка, ул. Зеленая, 68;
- с кадастровым номером 59:32:1220001:1227, расположенный по адресу: Пермский край, Пермский район, Лобановское с/п, п. Мулянка, ул. Зеленая, 45;
- с кадастровым номером 59:32:1220001:124, расположенный по адресу: Пермский край, Пермский район, Лобановское с/п, п. Мулянка, ул. Зеленая, з/у 72;
- с кадастровым номером 59:32:1220001:125, расположенный по адресу: Пермский край, Пермский район, Лобановское с/п, п. Мулянка, ул. Зеленая, 74;
- с кадастровым номером 59:32:1220001:1269, расположенный по адресу: Пермский край, Пермский район, Лобановское с/п, п. Мулянка, ул. Мичурина, 49;
- с кадастровым номером 59:32:1220001:141, расположенный по адресу: Пермский край, Пермский район, Лобановское с/п, п. Мулянка, ул. Зеленая, 7-1;

- с кадастровым номером 59:32:1220001:170, расположенный по адресу: Пермский край, Пермский район, Лобановское с/п, п. Мулянка, ул. Железнодорожная, 17;
- с кадастровым номером 59:32:1220001:176, расположенный по адресу: Пермский край, Пермский район, Лобановское с/п, п. Мулянка, ул. Железнодорожная, 29;
- с кадастровым номером 59:32:1220001:177, расположенный по адресу: Пермский край, Пермский район, Лобановское с/п, п. Мулянка, ул. Железнодорожная, 30;
- с кадастровым номером 59:32:1220001:178, расположенный по адресу: Пермский край, Пермский район, Лобановское с/п, п. Мулянка, ул. Железнодорожная, 31;
- с кадастровым номером 59:32:1220001:181, расположенный по адресу: Пермский край, Пермский район, Лобановское с/п, п. Мулянка, ул. Железнодорожная, 34;
- с кадастровым номером 59:32:1220001:185, расположенный по адресу: Пермский край, Пермский район, Лобановское с/п, п. Мулянка, ул. Железнодорожная, 36;
- с кадастровым номером 59:32:1220001:187, расположенный по адресу: Пермский край, Пермский район, Лобановское с/п, п. Мулянка, ул. Железнодорожная, 22;
- с кадастровым номером 59:32:1220001:204, расположенный по адресу: Пермский край, Пермский район, Лобановское с/п, п. Мулянка, ул. Мичурина, 12;
- с кадастровым номером 59:32:1220001:218, расположенный по адресу: Пермский край, Пермский район, Лобановское с/п, п. Мулянка, ул. Мичурина, 26;
- с кадастровым номером 59:32:1220001:23, расположенный по адресу: Пермский край, Пермский район, Лобановское с/п, п. Мулянка, ул. Зеленая, 58;
- с кадастровым номером 59:32:1220001:230, расположенный по адресу: Пермский край, Пермский район, Лобановское с/п, п. Мулянка, ул. Мичурина, 39;
- с кадастровым номером 59:32:1220001:231, расположенный по адресу: Пермский край, Пермский район, Лобановское с/п, п. Мулянка, ул. Мичурина, 35;
- с кадастровым номером 59:32:1220001:243, расположенный по адресу: Пермский край, Пермский район, Лобановское с/п, п. Мулянка, ул. Мичурина, 53;
- с кадастровым номером 59:32:1220001:25, расположенный по адресу: Пермский край, Пермский район, Лобановское с/п, п. Мулянка, ул. Мичурина, 15;



- с кадастровым номером 59:32:1220001:263, расположенный по адресу: Пермский край, Пермский район, Лобановское с/п, п. Мулянка, ул. Железнодорожная, 19;

- с кадастровым номером 59:32:1220001:2975, расположенный по адресу: Пермский край, Пермский район, Лобановское с/п, п. Мулянка;

- с кадастровым номером 59:32:1220001:2994, расположенный по адресу: Пермский край, Пермский район, Лобановское с/п, п. Мулянка, ул. Зеленая, 4;

- с кадастровым номером 59:32:1220001:303, расположенный по адресу: Пермский край, Пермский район, Лобановское с/п, п. Мулянка, ул. Новая, 1в;

- с кадастровым номером 59:32:1220001:3128, расположенный по адресу: Пермский край, Пермский район, Лобановское с/п, п. Мулянка, ул. Зеленая, 6/1;

- с кадастровым номером 59:32:1220001:318, расположенный по адресу: Пермский край, Пермский район, Лобановское с/п, п. Мулянка, ул. Мичурина, 28;

- с кадастровым номером 59:32:1220001:3222, расположенный по адресу: Пермский край, Пермский район, Лобановское с/п, п. Мулянка, ул. Новая, з/у 1б;

- с кадастровым номером 59:32:1220001:3231, расположенный по адресу: Пермский край, Пермский район, Лобановское с/п, п. Мулянка, ул. Зеленая;

- с кадастровым номером 59:32:1220001:3366, расположенный по адресу: Пермский край, Пермский район, Лобановское с/п, п. Мулянка, ул. Зеленая;

- с кадастровым номером 59:32:1220001:3403, расположенный по адресу: Пермский край, Пермский район, Лобановское с/п, п. Мулянка, ул. Железнодорожная, 40;

- с кадастровым номером 59:32:1220001:3424, расположенный по адресу: Пермский край, Пермский район, Лобановское с/п, п. Мулянка, ул. Новая, 3а;

- с кадастровым номером 59:32:1220001:381, расположенный по адресу: Пермский край, Пермский район, Лобановское с/п, п. Мулянка, ул. Мичурина, 61а;

- с кадастровым номером 59:32:1220001:75, расположенный по адресу: Пермский край, Пермский район, Лобановское с/п, п. Мулянка, ул. Зеленая, 18;

- с кадастровым номером 59:32:1220001:756, расположенный по адресу: Пермский край, Пермский район, Лобановское с/п, п. Мулянка, ул. Мичурина, з/у 65;

- с кадастровым номером 59:32:1220001:76, расположенный по адресу: Пермский край, Пермский район, Лобановское с/п, п. Мулянка, ул. Зеленая, 20;

- с кадастровым номером 59:32:1220001:80, расположенный по адресу: Пермский край, Пермский район, Лобановское с/п, п. Мулянка, ул. Зеленая, д. 26а;

- с кадастровым номером 59:32:1220001:84, расположенный по адресу: Пермский край, Пермский район, Лобановское с/п, п. Мулянка, ул. Зеленая, 30-2.

Срок: 49 лет.

Цель: Для размещения объекта электросетевого хозяйства «ВЛ-0,4 кВ



Ф. 1 от ТП-66329 Коян. уч, ВЛ-0,4 кВ Ф. 1 от ТП-66329».

2. Утвердить границы публичного сервитута земельных участков, указанных в п. 1 настоящего распоряжения, согласно прилагаемой схеме расположения границ публичного сервитута.

3. Срок, в течение которого использование указанных в п. 1 настоящего распоряжения земельных участков в соответствии с их разрешенным использованием будет невозможно или существенно затруднено в связи с осуществлением сервитута – не установлен.

4. Порядок установления зон с особыми условиями использования территорий и содержание ограничений прав на земельные участки в границах таких зон установлен Постановлением Правительства РФ от 24.02.2009 № 160 «О порядке установления охранных зон объектов электросетевого хозяйства и особых условий использования земельных участков, расположенных в границах таких зон».

5. Плата за публичный сервитут не устанавливается в соответствии с ч. 4 ст. 3.6 Федерального закона от 25.10.2001 года № 137-ФЗ «О введении в действие Земельного кодекса Российской Федерации».

6. Комитету имущественных отношений администрации Пермского муниципального района в течение 5 рабочих дней со дня подписания настоящего распоряжения:

6.1. Направить настоящее распоряжение правообладателям земельных участков, указанных в п. 1 распоряжения;

6.2. Направить настоящее распоряжение в Управление Федеральной службы государственной регистрации, кадастра и картографии по Пермскому краю;

6.3. Направить настоящее распоряжение в ОАО «МРСК Урала», а также сведения о лицах, являющихся правообладателями земельных участков, сведения о лицах, подавших заявления об учете их прав (обременений прав) на земельные участки, способах связи с ними, копии документов, подтверждающих права указанных лиц на земельные участки;

6.4. Направить в администрацию Лобановского сельского поселения настоящее распоряжение для опубликования в порядке, установленном для официального опубликования (обнародования) муниципальных правовых актов уставом поселения.

7. Разместить настоящее распоряжение на сайте Пермского муниципального района [www.permraion.ru](http://www.permraion.ru).

8. Настоящее распоряжение вступает в силу со дня его подписания.

9. Контроль исполнения распоряжения оставляю за собой.

Председатель комитета



Д.В. Ракицкий

Приложение № 1  
к распоряжению  
комитета имущественных  
отношений администрации  
Пермского муниципального района  
от 12.05.2022 № 1827

ОПИСАНИЕ МЕСТОПОЛОЖЕНИЯ ГРАНИЦ

Публичный сервитут для размещения объекта электросетевого хозяйства «ВЛ-0,4КВ Ф.1 от ТП-66329 Коин.уч. ВЛ-0,4КВ Ф.1 от ТП-66329»

(наименование объекта, местоположение границ которого описано (далее - объект)

Раздел 1

Сведения об объекте

Сведения об объекте		
№ п/п	Характеристики объекта	Описание характеристик
1	2	3
1	Местоположение объекта	Пермский край, Пермский район, поселок Мулянка
2	Площадь объекта +/- величина погрешности определения площади (P +/- Дельта P)	15387 кв.м ± 32 кв.м
3	Иные характеристики объекта	Публичный сервитут для размещения объекта электросетевого хозяйства «ВЛ-0,4КВ Ф.1 от ТП-66329 Коин.уч. ВЛ-0,4КВ Ф.1 от ТП-66329» на срок 49 лет



Приложение № 2  
к распоряжению  
комитета имущественных  
отношений администрации  
Пермского муниципального района  
от 12.05.2022 № 1827

Раздел 2

Сведения о местоположении границ объекта					
1. Система координат <u>МСК-59, зона 2</u>					
2. Сведения о характерных точках границ объекта					
Обозна- чение характер- ных точек границ	Координаты, м		Метод определения координат характерной точки	Средняя квадратичес- кая погреш- ность положения характер- ной точки (М), м	Описание обозначе- ния точки на местности (при наличии)
	X	Y			
1	496275.81	2239847.81	Метод спутниковых геодезических измерений (определений)	0.10	-
2	496276.57	2239851.74	Метод спутниковых геодезических измерений (определений)	0.10	-
3	496236.24	2239859.58	Метод спутниковых геодезических измерений (определений)	0.10	-
4	496200.36	2239871.38	Метод спутниковых геодезических измерений (определений)	0.10	-
5	496173.22	2239879.67	Метод спутниковых геодезических измерений (определений)	0.10	-
6	496139.77	2239889.53	Метод спутниковых геодезических измерений (определений)	0.10	-
7	496107.96	2239899.28	Метод спутниковых геодезических измерений (определений)	0.10	-
8	496053.67	2239904.55	Метод спутниковых геодезических измерений (определений)	0.10	-
9	496008.20	2239906.38	Метод спутниковых геодезических измерений (определений)	0.10	-
10	495968.23	2239908.19	Метод спутниковых геодезических измерений (определений)	0.10	-
11	495915.64	2239910.49	Метод спутниковых геодезических измерений (определений)	0.10	-
12	495864.49	2239911.86	Метод спутниковых геодезических измерений (определений)	0.10	-
13	495821.52	2239913.26	Метод спутниковых геодезических измерений (определений)	0.10	-
14	495778.11	2239914.23	Метод спутниковых геодезических измерений (определений)	0.10	-
15	495755.74	2239916.60	Метод спутниковых геодезических измерений (определений)	0.10	-
16	495758.81	2239984.92	Метод спутниковых геодезических измерений (определений)	0.10	-
17	495758.16	2240016.28	Метод спутниковых геодезических измерений (определений)	0.10	-
18	495797.72	2240011.10	Метод спутниковых геодезических измерений (определений)	0.10	-
19	495838.58	2240009.70	Метод спутниковых геодезических измерений (определений)	0.10	-
20	495884.99	2240008.65	Метод спутниковых геодезических измерений (определений)	0.10	-
21	495911.91	2240007.78	Метод спутниковых геодезических измерений (определений)	0.10	-
22	495954.36	2240006.87	Метод спутниковых геодезических измерений (определений)	0.10	-
23	496011.30	2240005.63	Метод спутниковых геодезических измерений (определений)	0.10	-
24	496058.34	2240004.56	Метод спутниковых геодезических измерений (определений)	0.10	-
25	496090.76	2240003.58	Метод спутниковых геодезических измерений (определений)	0.10	-
26	496130.18	2240002.95	Метод спутниковых геодезических измерений (определений)	0.10	-
27	496164.84	2239986.40	Метод спутниковых геодезических измерений (определений)	0.10	-
28	496199.62	2239969.97	Метод спутниковых геодезических измерений (определений)	0.10	-
29	496245.26	2239954.11	Метод спутниковых геодезических измерений (определений)	0.10	-
30	496246.57	2239957.88	Метод спутниковых геодезических измерений (определений)	0.10	-
31	496203.13	2239972.98	Метод спутниковых геодезических измерений (определений)	0.10	-
32	496213.66	2239994.93	Метод спутниковых геодезических измерений (определений)	0.10	-
33	496251.46	2239982.90	Метод спутниковых геодезических измерений (определений)	0.10	-
34	496285.74	2239973.25	Метод спутниковых геодезических измерений (определений)	0.10	-
35	496322.76	2239963.44	Метод спутниковых геодезических измерений (определений)	0.10	-
36	496358.40	2239957.56	Метод спутниковых геодезических измерений (определений)	0.10	-
37	496399.44	2239950.72	Метод спутниковых геодезических измерений (определений)	0.10	-
38	496433.82	2239952.68	Метод спутниковых геодезических измерений (определений)	0.10	-
39	496433.59	2239956.67	Метод спутниковых геодезических измерений (определений)	0.10	-
40	496399.65	2239954.73	Метод спутниковых геодезических измерений (определений)	0.10	-
41	496359.05	2239961.31	Метод спутниковых геодезических измерений (определений)	0.10	-
42	496323.00	2239967.39	Метод спутниковых геодезических измерений (определений)	0.10	-
43	496286.80	2239977.12	Метод спутниковых геодезических измерений (определений)	0.10	-
44	496252.61	2239986.73	Метод спутниковых геодезических измерений (определений)	0.10	-
45	496211.57	2239999.80	Метод спутниковых геодезических измерений (определений)	0.10	-
46	496199.44	2239974.49	Метод спутниковых геодезических измерений (определений)	0.10	-
47	496166.56	2239990.00	Метод спутниковых геодезических измерений (определений)	0.10	-
48	496131.12	2240006.94	Метод спутниковых геодезических измерений (определений)	0.10	-











Приложение № 5  
к распоряжению  
комитета имущественных  
отношений администрации  
Пермского муниципального района  
от 12.05.2022 № 1827

183	495376.33	2239972.86	Метод спутниковых геодезических измерений (определений)	0.10	--
184	495345.46	2239985.11	Метод спутниковых геодезических измерений (определений)	0.10	--
185	495346.57	2240007.84	Метод спутниковых геодезических измерений (определений)	0.10	--
186	495347.46	2240028.79	Метод спутниковых геодезических измерений (определений)	0.10	--
187	495377.49	2240029.23	Метод спутниковых геодезических измерений (определений)	0.10	--
188	495404.86	2240027.51	Метод спутниковых геодезических измерений (определений)	0.10	--
189	495429.27	2240024.69	Метод спутниковых геодезических измерений (определений)	0.10	--
190	495439.62	2240028.48	Метод спутниковых геодезических измерений (определений)	0.10	--
191	495405.16	2240031.50	Метод спутниковых геодезических измерений (определений)	0.10	--
192	495377.54	2240033.23	Метод спутниковых геодезических измерений (определений)	0.10	--
193	495347.59	2240032.77	Метод спутниковых геодезических измерений (определений)	0.10	--
194	495348.48	2240060.34	Метод спутниковых геодезических измерений (определений)	0.10	--
195	495349.56	2240085.53	Метод спутниковых геодезических измерений (определений)	0.10	--
196	495347.64	2240121.79	Метод спутниковых геодезических измерений (определений)	0.10	--
197	495373.93	2240122.47	Метод спутниковых геодезических измерений (определений)	0.10	--
198	495405.88	2240123.00	Метод спутниковых геодезических измерений (определений)	0.10	--
199	495435.94	2240123.13	Метод спутниковых геодезических измерений (определений)	0.10	--
200	495469.83	2240123.77	Метод спутниковых геодезических измерений (определений)	0.10	--
201	495498.66	2240124.07	Метод спутниковых геодезических измерений (определений)	0.10	--
202	495526.79	2240124.34	Метод спутниковых геодезических измерений (определений)	0.10	--
203	495566.34	2240124.43	Метод спутниковых геодезических измерений (определений)	0.10	--
204	495574.33	2240124.82	Метод спутниковых геодезических измерений (определений)	0.10	--
205	495598.44	2240124.73	Метод спутниковых геодезических измерений (определений)	0.10	--
206	495677.07	2240121.74	Метод спутниковых геодезических измерений (определений)	0.10	--
207	495623.41	2240081.74	Метод спутниковых геодезических измерений (определений)	0.10	--
208	495619.28	2240046.40	Метод спутниковых геодезических измерений (определений)	0.10	--
209	495617.01	2240021.33	Метод спутниковых геодезических измерений (определений)	0.10	--
210	495599.71	2240025.33	Метод спутниковых геодезических измерений (определений)	0.10	--
211	495569.12	2240031.54	Метод спутниковых геодезических измерений (определений)	0.10	--
212	495568.32	2240027.62	Метод спутниковых геодезических измерений (определений)	0.10	--
213	495597.52	2240021.69	Метод спутниковых геодезических измерений (определений)	0.10	--
214	495598.91	2240012.48	Метод спутниковых геодезических измерений (определений)	0.10	--
215	495383.56	2240014.22	Метод спутниковых геодезических измерений (определений)	0.10	--
216	495585.05	2240010.25	Метод спутниковых геодезических измерений (определений)	0.10	--
217	495603.66	2240007.83	Метод спутниковых геодезических измерений (определений)	0.10	--
218	495601.70	2240020.78	Метод спутниковых геодезических измерений (определений)	0.10	--
219	495616.68	2240017.38	Метод спутниковых геодезических измерений (определений)	0.10	--
220	495611.28	2239975.93	Метод спутниковых геодезических измерений (определений)	0.10	--
221	495608.11	2239949.73	Метод спутниковых геодезических измерений (определений)	0.10	--
222	495592.66	2239955.36	Метод спутниковых геодезических измерений (определений)	0.10	--
223	495591.29	2239951.60	Метод спутниковых геодезических измерений (определений)	0.10	--
224	495611.48	2239944.25	Метод спутниковых геодезических измерений (определений)	0.10	--
225	495615.25	2239975.43	Метод спутниковых геодезических измерений (определений)	0.10	--
226	495620.58	2240016.84	Метод спутниковых геодезических измерений (определений)	0.10	--
227	495656.77	2240015.45	Метод спутниковых геодезических измерений (определений)	0.10	--
228	495690.81	2240013.63	Метод спутниковых геодезических измерений (определений)	0.10	--
229	495732.28	2240012.60	Метод спутниковых геодезических измерений (определений)	0.10	--
230	495754.15	2240016.22	Метод спутниковых геодезических измерений (определений)	0.10	--
231	495754.81	2239985.04	Метод спутниковых геодезических измерений (определений)	0.10	--
232	495751.64	2239945.50	Метод спутниковых геодезических измерений (определений)	0.10	--
233	495775.98	2239910.28	Метод спутниковых геодезических измерений (определений)	0.10	--
234	495821.41	2239909.26	Метод спутниковых геодезических измерений (определений)	0.10	--
235	495864.37	2239907.86	Метод спутниковых геодезических измерений (определений)	0.10	--
236	495915.50	2239906.49	Метод спутниковых геодезических измерений (определений)	0.10	--
237	495968.05	2239904.19	Метод спутниковых геодезических измерений (определений)	0.10	--
238	496008.03	2239902.38	Метод спутниковых геодезических измерений (определений)	0.10	--
239	496053.40	2239900.56	Метод спутниковых геодезических измерений (определений)	0.10	--
240	496107.16	2239895.34	Метод спутниковых геодезических измерений (определений)	0.10	--
241	496138.62	2239885.70	Метод спутниковых геодезических измерений (определений)	0.10	--
242	496172.07	2239875.84	Метод спутниковых геодезических измерений (определений)	0.10	--
243	496199.15	2239867.57	Метод спутниковых геодезических измерений (определений)	0.10	--
244	496235.23	2239855.70	Метод спутниковых геодезических измерений (определений)	0.10	--
1	496275.81	2239847.81	Метод спутниковых геодезических измерений (определений)	0.10	--

3. Сведения о характерных точках части (частей) границы объекта

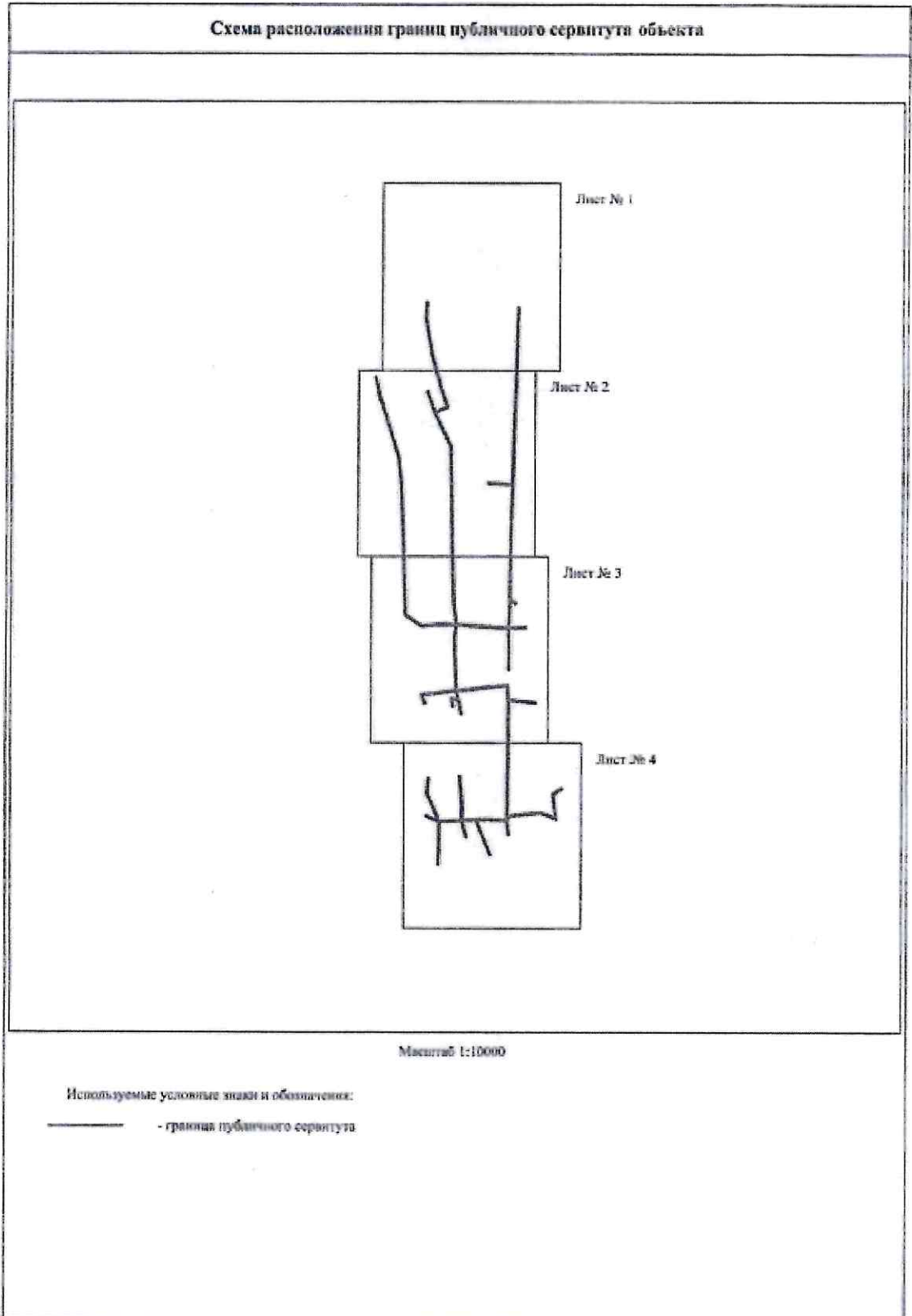
Обозначение характерных	Координаты, м		Метод определения	Средняя квадратическая	Описание
	X	Y			

Приложение № 6  
к распоряжению  
комитета имущественных  
отношений администрации  
Пермского муниципального района  
от 12.05.2022 № 1827

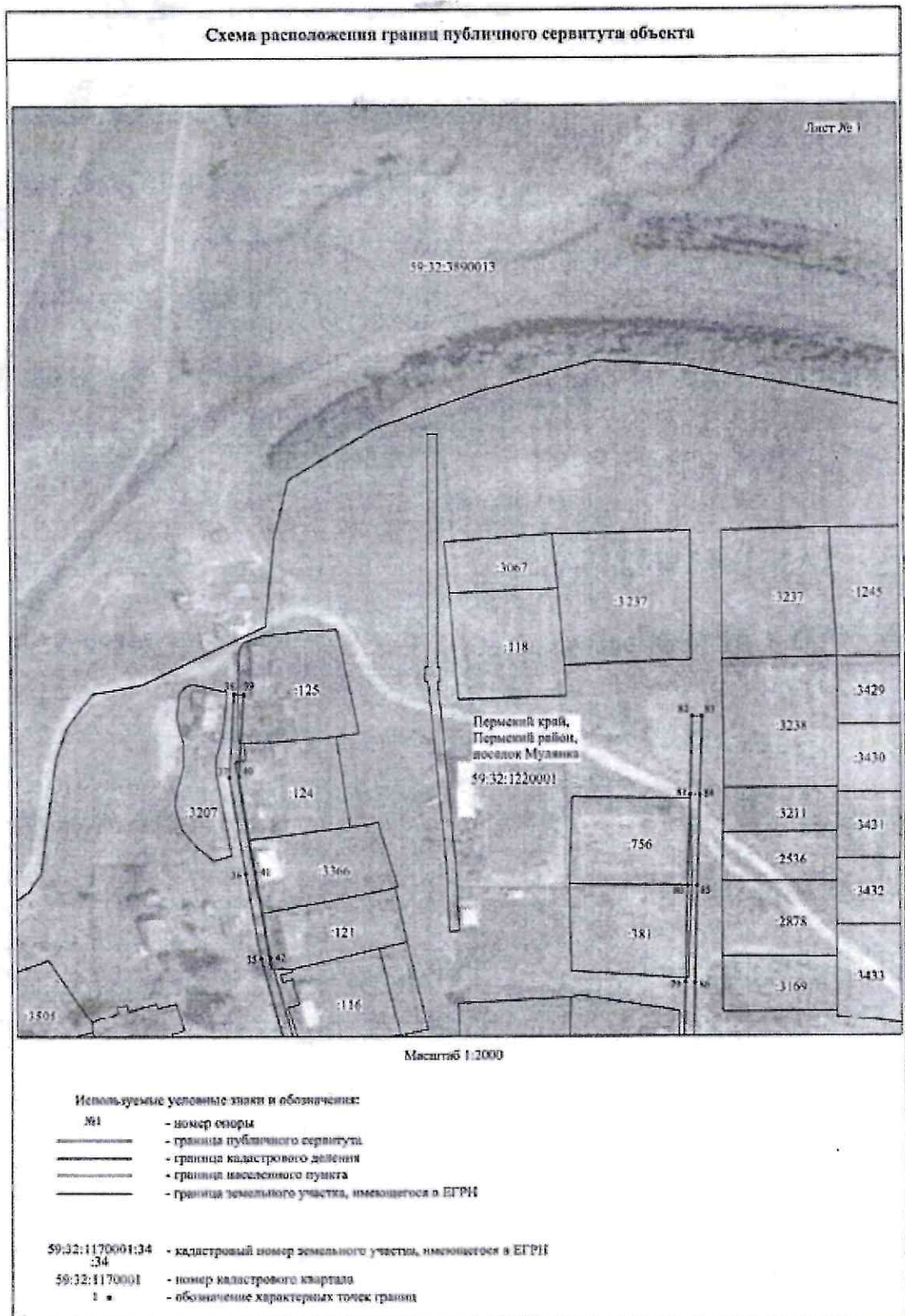
точек части границы			координат характерной точки	погрешность положения характерной точки (M), м	обозначения точки на местности (при наличии)
1	2	3	4	5	6
-	-	-	-	-	-



Приложение № 7  
к распоряжению  
комитета имущественных  
отношений администрации  
Пермского муниципального района  
от 12.05.2022 № 1827



Приложение № 8  
к распоряжению  
комитета имущественных  
отношений администрации  
Пермского муниципального района  
от 12.05.2022 № 1827

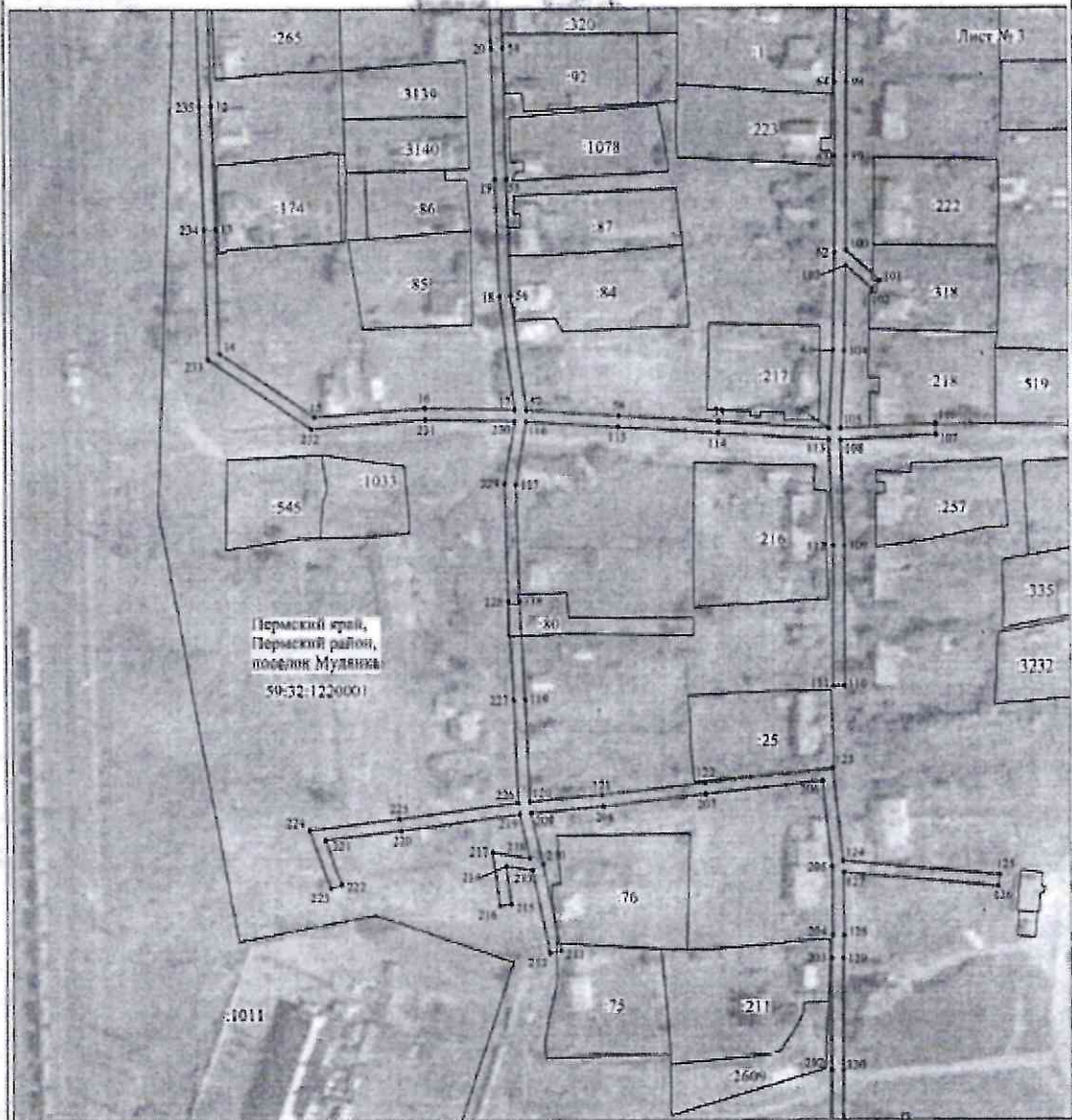






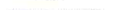



Приложение № 10  
к распоряжению  
комитета имущественных  
отношений администрации  
Пермского муниципального района  
от 12.05.2022 № 1827

**Схема расположения границ публичного сервитута объекта**



Масштаб 1:2000

Используемые условные знаки и обозначения:

- |   |   |
|---|---|
| №1  | - номер опоры                                   |
|  | - граница публичного сервитута                  |
|  | - граница кадастрового деления                  |
|  | - граница населенного пункта                    |
|  | - граница земельного участка, имеющегося в ЕГРН |

59:32:1170001:34 - кадастровый номер земельного участка, имеющегося в ЕГРН

59:32:1170001 - номер кадастрового квартала

1 - обозначение характерных точек границы



Приложение № 11  
к распоряжению  
комитета имущественных  
отношений администрации  
Пермского муниципального района  
от 12.05.2022 № 1827

Схема расположения границ публичного сервитута объекта



Масштаб 1:2000

Используемые условные знаки и обозначения:

- |    |   |
|----|---|
| №1 | - номер споры                                   |
| —  | - граница публичного сервитута                  |
| —  | - граница кадастрового деления                  |
| —  | - граница населенного пункта                    |
| —  | - граница земельного участка, имеющегося в ЕПРН |

59:32:1170001:34  
34 - кадастровый номер земельного участка, имеющегося в ЕПРН

59:32:1170001  
1 • - номер кадастрового квартала  
- обозначение характерных точек границ

